

Skinnhandel i Ljustorp

Arnold Thunström

Medeltalet skattebetalande bönder i Ljustorp åren 1535-1600

By	Antal bönder		By	Antal bönder
Björkom	3		Prästbord	1
Edsta	3		Lagfors	4
Mjölsätt	1		Lövberg	3
Edsåker	2		Mellberg	2
Frötuna	6		Sanne	1
Fuske	2		Slätt	1
Jällvik	2		Stavre	2
Hamre	1		Tuna	1
Häre	1		Ås	1
Högland	5		Öppom	3

Totalt ca 45 bönder betalade skatt

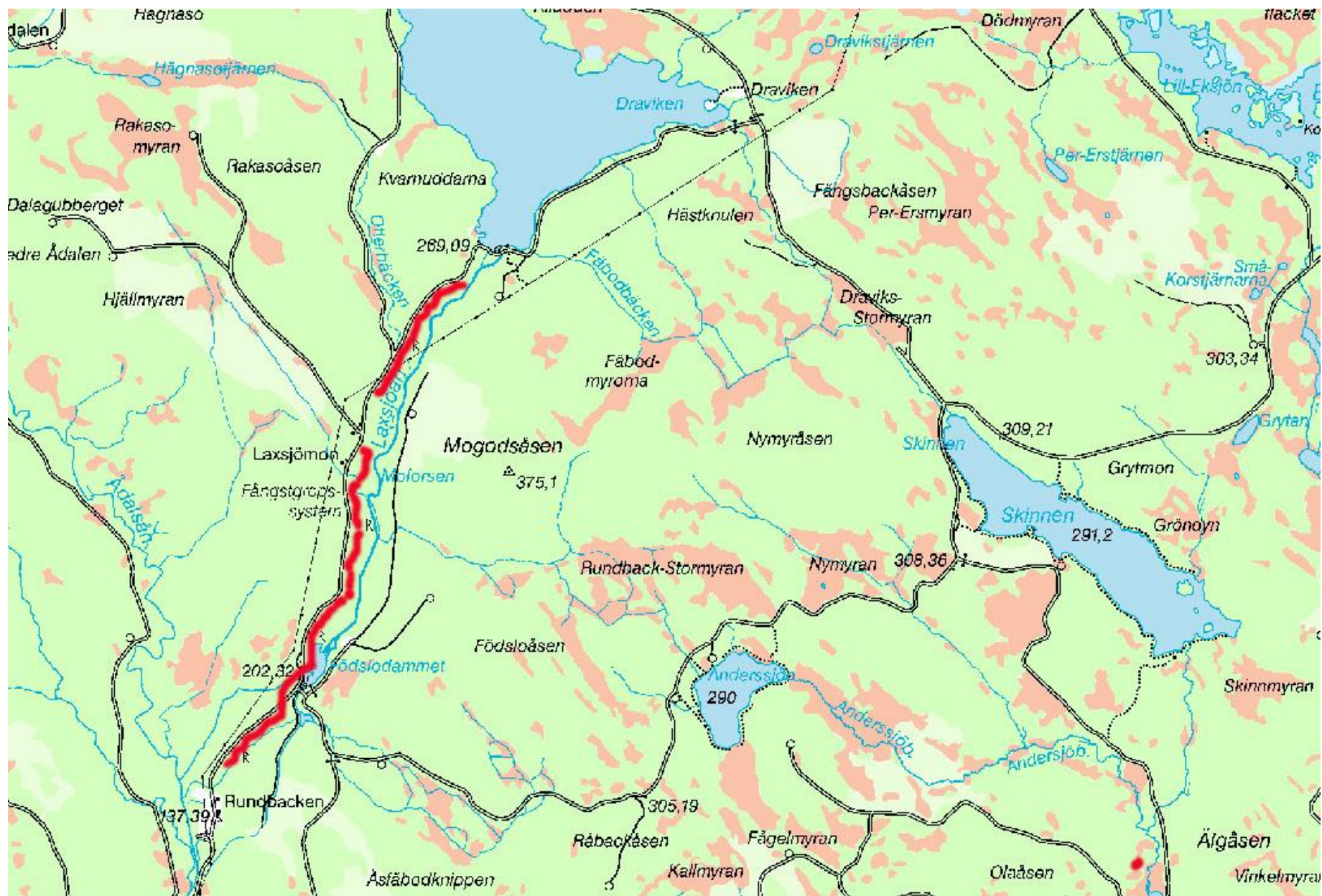
Byar som saknade bofasta bönder: Bredsjön, Laxsjön, Skäljom, Åsäng och Mjällåns dalgång.

Hushållen bestod av 7-8 personer tror forskarna. Omkring 300-350 personer bodde i Ljustorp under tidsperioden.

Medelpads skinn och pälsköpslängder

År	Älg	Bäv	Mård	Lo	Räv	Björn	Järv	Varg	Utter	Herm	Gräv	Totalt
1553	25			5								30
-54	20		14	1								35
-55	28		10	1								39
-56	45											45
-57	21		7					2				30
-58	21		20								37	78
-59	16		19								39	74
1560	37											37
-62	26	1	11	5	1						20	64
-63	21		26	4				2				53
-64	21											21
-65			20	2								22
-67	19		10		2							31
-68	25		9					3	1			38
-69	25	8	5	2	2							42
1570	60	10	8	3	1				2			84
-71	41	86	19	2	27	1	1	2	3	21	8	211
-72	29	11	16	1	14				1	14		86
-73	24	35	25	3	6	1		3	3	7	1	108
-74	25	24	10	3	1	2	1	3	4	3		76
-75	25	12	16	1	3				1		52	110
-76	37	15	10		7	2	1	1	1			74
-77	38	16	15	1	4	2						76
-78	34	18	15	2	5	1			2			77
-79	41		17	1	1							60
1580	33	21	5	2	3	2		1				67
-81	26	5	9		3	1		1				45
-82	36		4			1		1	1	2		45
-83	30	8	5	1	12	2		3		21		82
-84	67	25	8	2	4		1		1	4		112
1598	67	12	8	1	6	5	1		1			101
-99	35	6	3	3	2	2			3			54
1600	39	4		3	2	2			3			53
-01	42	11	2	5	6	1	1		1			69
-02	75	7	3		3	2						90
-03	15	8	5	1	5	4						38
s:a	1169	343	354	55	120	31	6	22	28	72	157	2357
proc	49,60%	14,55%	15,02%	2,33%	5,09%	1,32%	0,25%	0,93%	1,19%	3,05%	6,66%	

Enl RAÄ: Medelpads mest imponerande fångstgropsystem



Beskrivning av Laxsjömo-systemet

Fångstgropssystemet begränsas i norr av Stora Laxsjön och i söder av stor myr och brant ådal. 4050 m längd.

Systemet består av 87 fångstgropar, varav 15 är överlagrade av vägbank. Fångstgroparna är belägna på lättgrävda sandplatåer väster om Laxsjön.

De är 5-10 m ytterdiam (huvudsakligen 7-9 m)
2-4,5 m innerdiam (vanligen 3 m) och
0,2-2 m djup (vanligen 0,2-0,8 m).

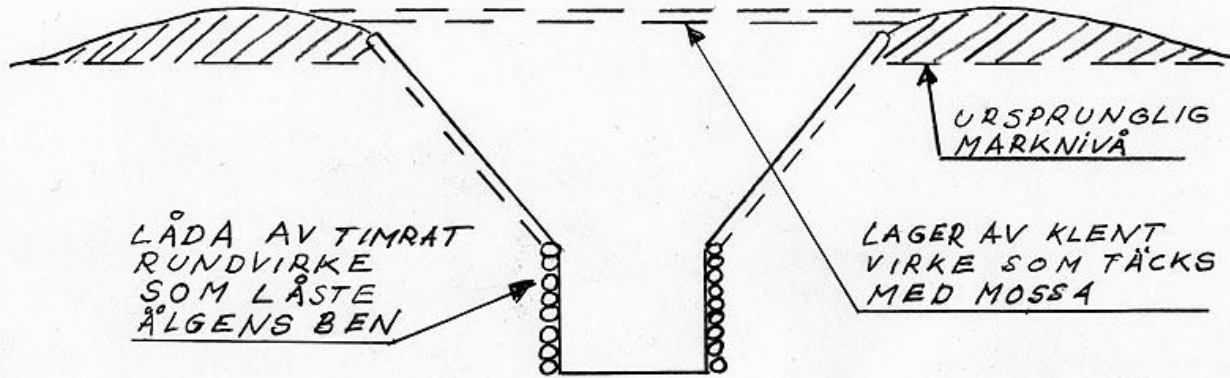
59st har rektangulärt bottenplan 1-2x0,2-1 m (vanligen 1,5x0,3 m, NV-SÖ riktning)
Alla har vall kring kanten, 1,5-3,5 m bredd (vanligen 2-3 m) och 0,1-0,5 m höjd (vanligen 0,1-0,2 m).

Avstånden mellan groparna är 4-130 m (vanligen 8-40 m).
Enligt 1964 års inventering fanns uppgifter om att stängsel funnits mellan fångstgroparna.

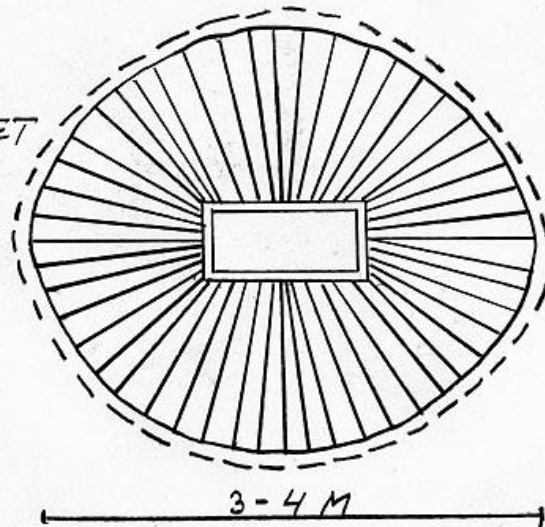
Flertalet fångstgropar är mycket tydliga och fångstgrops- systemet torde vara landsdelens största.

Fakta Riksantikvarieämbetet

Typisk fångstgrop för älg

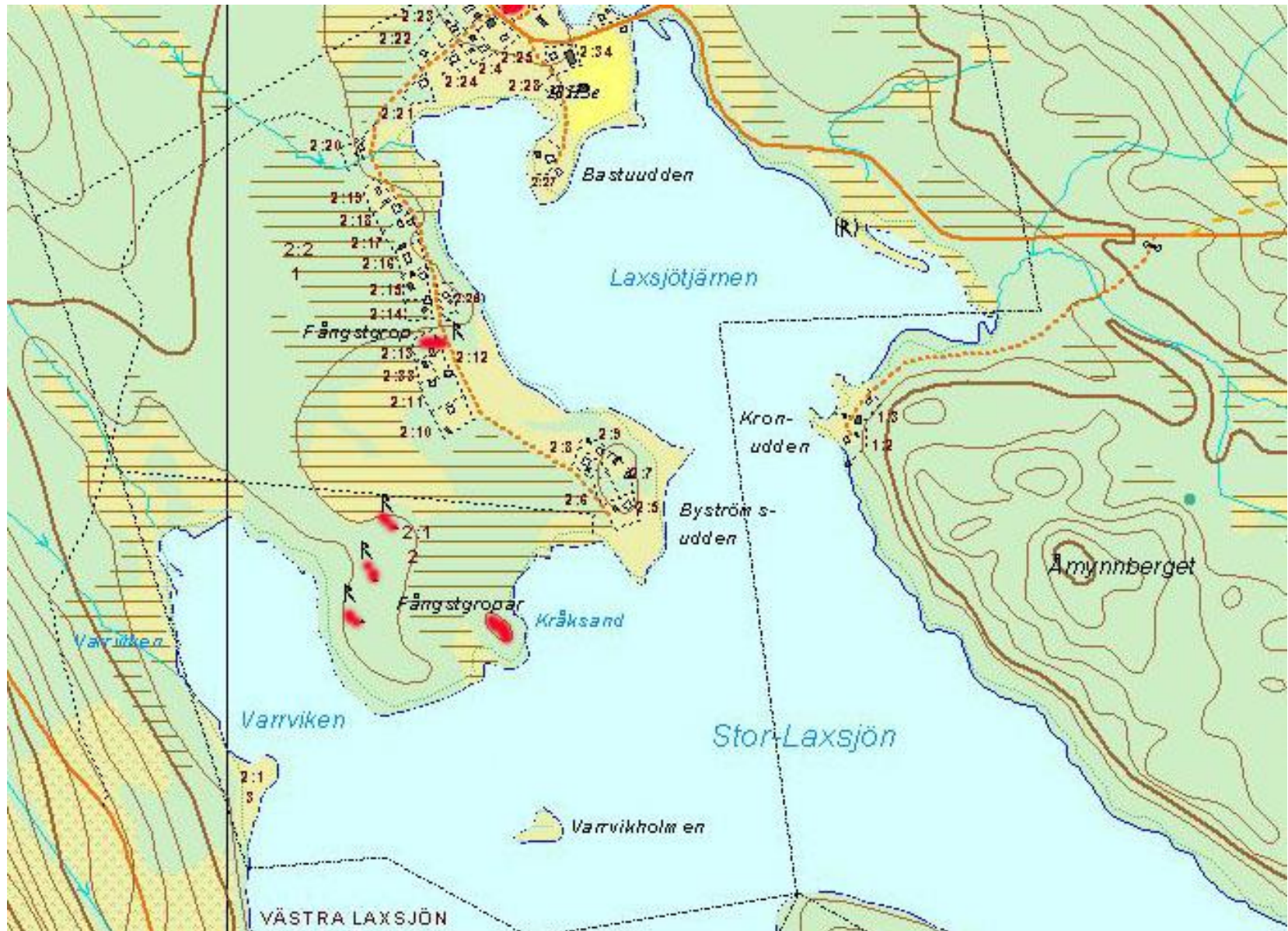


GROPEN KLÄDDES
MED RUNDVIRKE KLUVET
PÅ MITTEN



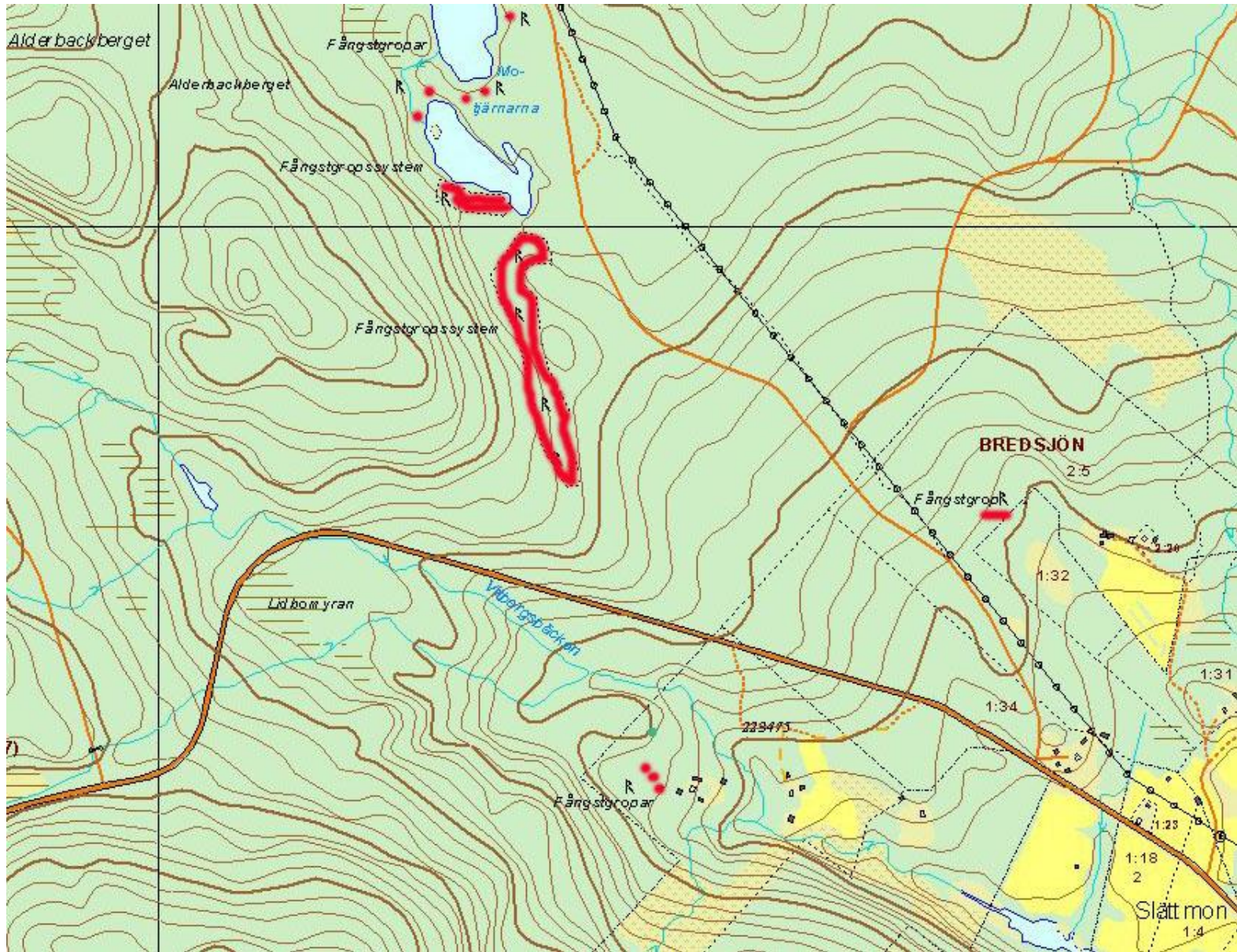
SOM LOCKBETE
HÄLLDE MAN
IBLAND FÄRSKA
SÄLG- ELLER
VIDEKVISTAR
PÅ LOCKET

Fångstgropar vid norra Laxjön



Skogsstyrelsen "Skog o historia" ej kontrollerade uppgifter och längst upp Riksantikvarieämbetet

Fångstgropar vid Slättmon

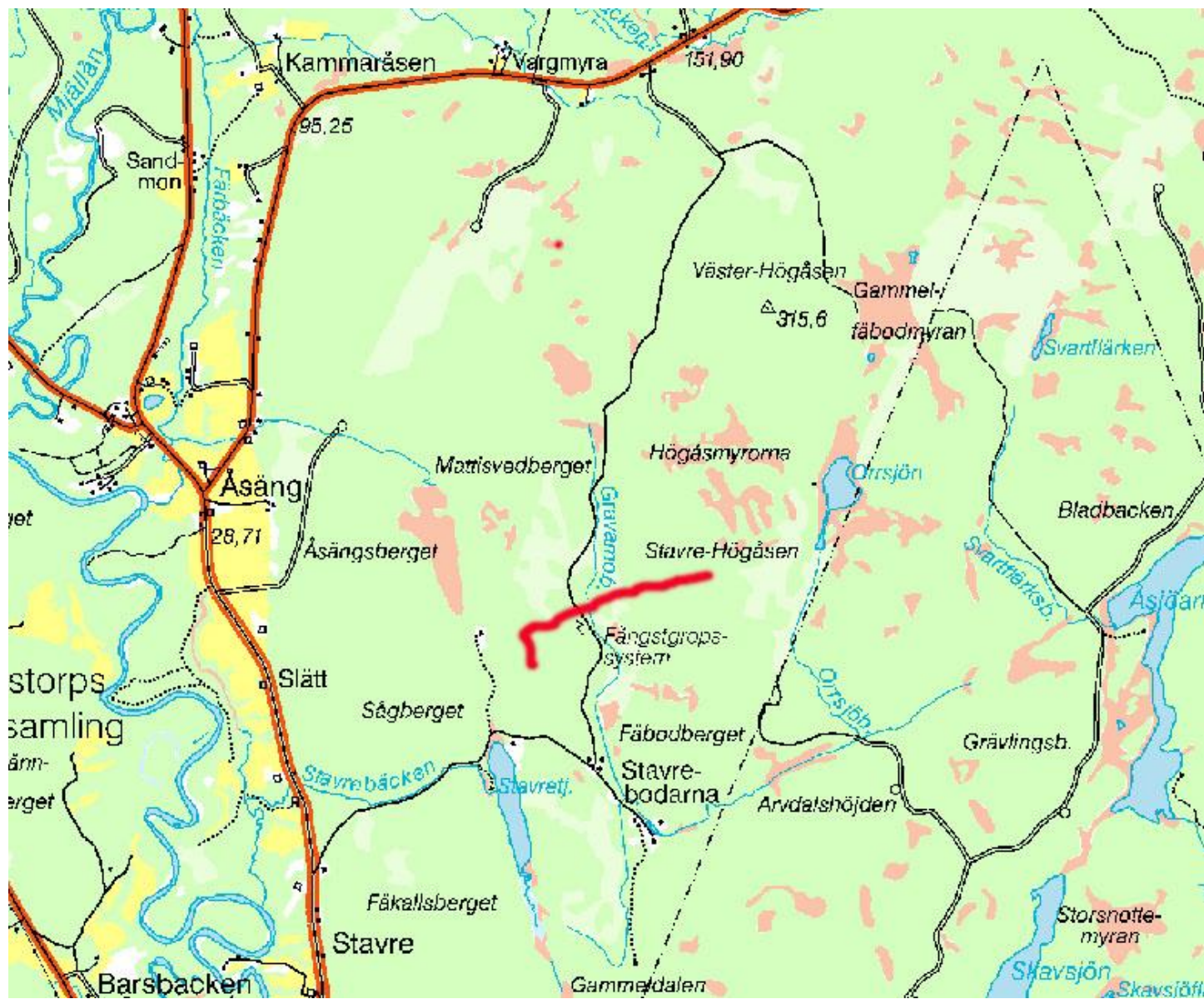


Skogsstyrelsen "Skog o historia" ej kontrollerade uppgifter och del Riksantikvarieämbetet

Fångstgropsystem vid Edsta o Tuna



Fångstgropsystem vid Stavrebodarna



Totala mängden försålda skinn

År		älg	bäver	älg%	bäv%
1573	Medelpad	24	35		
	Ljustorp		10		28,57%
1574	Medelpad	25	24		
	Ljustorp	12	7	48,00%	29,20%
1575	Medelpad	25	12		
	Ljustorp	9	3	36,00%	25,00%
1576	Medelpad	37	15		
	Ljustorp	10	9	27,03%	60,00%
1581	Medelpad	26	5		
	Ljustorp	6	3	23,08%	60,00%
1582	Medelpad	36			
	Ljustorp	16		44,44%	
1598	Medelpad	67	12		
	Ljustorp	13		19,40%	
1599	Medelpad	35	6		
	Ljustorp	4	1	11,43%	16,67%
1602	Medelpad	75	7		
	Ljustorp	16	1	21,33%	14,29%
	Summa Medelpad	350	116		
	Summa Ljustorp	86	34		

Utdrag från skinnskattelängderna

Lagfors	älg	bäv	gråv	lev älghudar av:
1573		8		
74	5			Jon Andersson 4, Sven Jonsson 1
75	4	3	20	Jon Andersson 2, Olof Tomason 2
76	6	9		Jon Anderssons lag 6
1581	4	3		Jon Anderssons lag 4
82	11			Tomas Mårtenson lag 11
1594	5			Jon Andersson lag 4, Jon Larson 1
98	7			Gulle Olson 2 Jon Anderson lag 5
99	2			Gulle Olson lag 2
1602	10			Gulle Olson lag 3, Olof Jonson 7
s:a Lagf	54	23	20	

Utdrag från skinnskattelängderna

Lagfors	älg	bäv	gråv	lev älghudar av:
1573		8		
74	5			Jon Andersson 4, Sven Jonsson 1
75	4	3	20	Jon Andersson 2, Olof Tomason 2
76	6	9		Jon Anderssons lag 6
1581	4	3		Jon Anderssons lag 4
82	11			Tomas Mårtenson lag 11
1594	5			Jon Andersson lag 4, Jon Larson 1
98	7			Gulle Olson 2 Jon Anderson lag 5
99	2			Gulle Olson lag 2
1602	10			Gulle Olson lag 3, Olof Jonson 7
s:a Lagf	54	23	20	

Edsta	älg	bäv	gråv	lev älghudar av:
1573	5	1		Olof Erson 1, Gudm Jonsson 4
74	7			Olof Erson 1, Gudm Jonsson 6
75				
76				
1581				
82	4			Une Anderson lag 4
1594	2			Une Anderson lag 2
98	6			Jon Gudmundsons lag 6
99				
1602	6			J Gudmunds lag 4,Lars Olson 2
s:a Edsta	30	1	0	

Utdrag från skinnskattelängderna

Lagfors	älg	bäv	gråv	lev älghudar av:
1573		8		
74	5			Jon Andersson 4, Sven Jonsson 1
75	4	3	20	Jon Andersson 2, Olof Tomason 2
76	6	9		Jon Anderssons lag 6
1581	4	3		Jon Anderssons lag 4
82	11			Tomas Mårtenson lag 11
1594	5			Jon Andersson lag 4, Jon Larson 1
98	7			Gulle Olson 2 Jon Anderson lag 5
99	2			Gulle Olson lag 2
1602	10			Gulle Olson lag 3, Olof Jonson 7
s:a Lagf	54	23	20	

övriga	älg	bäv	gråv
1573	1	11	1
74			
75	5		36
76	4		
1581	2		
82	1		
1594	1		
98			
99	2	1	
1602		1	1
s:a övr	16	13	38

Edsta	älg	bäv	gråv	lev älghudar av:
1573	5	1		Olof Erson 1, Gudm Jonsson 4
74	7			Olof Erson 1, Gudm Jonsson 6
75				
76				
1581				
82	4			Une Anderson lag 4
1594	2			Une Anderson lag 2
98	6			Jon Gudmundsons lag 6
99				
1602	6			J Gudmunds lag 4,Lars Olson 2
s:a Edsta	30	1	0	

Antal älghudar redovisade/sålda från Ljustorp 1573-1602

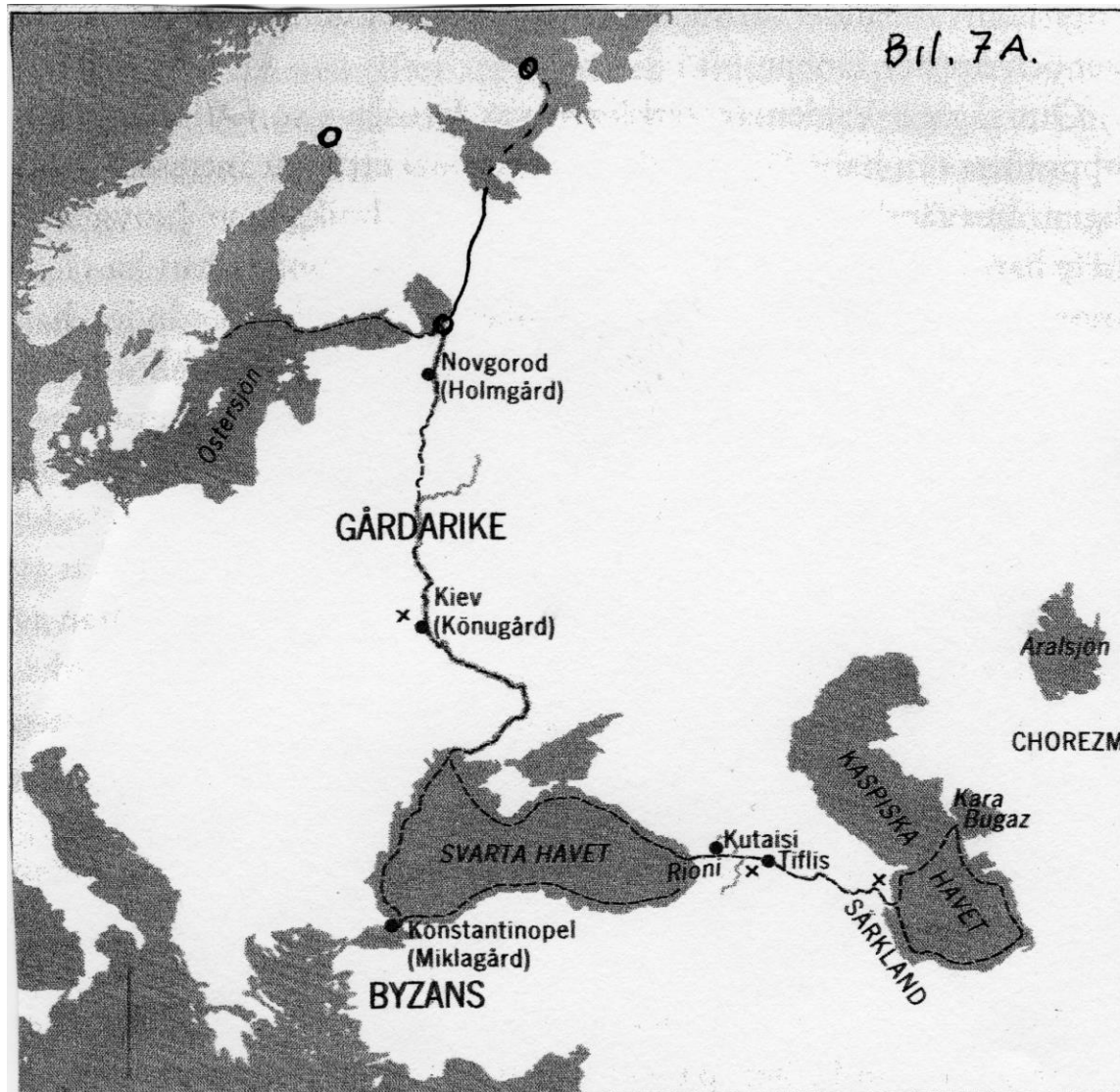
By	tot	per bonde	snittpris 12 marker/hud
Lagfors	54	13	648 marker = 156 m/bonde
Edsta	30	10	360 marker = 120 m /bonde
övr 13 tills	16	0,4	192 marker = 5 m /bonde
	Jämförelse:		En häst kostade 11-12 mark
			En ko kostade 8-9 mark

1571 års förmögenhetsbeskattning

By	Silver- värde mark	Pengar mark	Summa mark	Per bonde mark
Lagfors	68	70	138	35
Edsta	74	55	129	43
Övriga 13 byar	246	10	256	7

Inkomsterna från handeln med älghudar har givit betydande förmögenheter i Lagfors och Edsta – fem till sex gånger större än övriga byar i Ljustorp.

Ingvarståget



Rekonstruktion av Ingvarstågets färdväg från Mälardalen till Kaspiska havet och åter. Kryssen markerar troliga platser för strider, Kiev, Sasi-reti i Georgien och sammanflödet

mellan Araxes och Kura. Det är möjligt att några av deltagarna också fortsatte landvägen mot Chorezm för att ta värvning hos shahen där.

Slut

Riksantikvarieämbätets beskrivning av Laxsjömons systemet

4050 m längd (NNÖ-SSV) varav 300 m i en förgrening mot SV och 70 m i en förgrening mot SÖ i systemets södra del. Bestående av 87 fångstgropar, varav 15 är överlagrade av vägbank. De är 5-10 m ytterdiam (huvudsakligen 7-9 m) och 2-4,5 m innerdiam (vanligen 3 m) och 0,2-2 m djup (vanligen 0,2-0,8 m). 59st har rektangulärt bottenplan 1-2x0,2-1 m (vanligen 1,5x0,3 m, NV-SÖ riktning). De som saknar rektangulärt bottenplan är igenfyllda eller belamrade. Alla har vall kring kanten, 1,5-3,5 m bredd (vanligen 2-3 m) och 0,1-0,5 m höjd (vanligen 0,1-0,2 m). 13:e gropen från N, invid vägen, har spår av väggkonstruktionens hörn. Avstånden mellan groparna är 4-130 m (vanligen 8-40 m). I mellersta delen av systemet är nu ett avbrott på 400 m. Här har vägen breddats så att 15 av de tidigare registrerade fångstgroparna har överlagrats. Några längre avstånd beror av att fångstgropar sannolikt bortodlats (vid Laxsjömon), borttagits vid täkt eller vägdragning. I systemet finns grunda, otydliga småfångstgropar, ofta belägna i anslutning till hinder i terrängen (blockmorän) och i systemets avslutande del i S (5 fångstgropar SV om vägen). ? st verkar avsiktligt igenfyllda. Dessutom är några skadade genom körning av skogsmaskiner. En fångstgrop i systemets S del är sannolikt sekundärt utnyttjad som tjärdal. Fångstgropssystemet huvudsakligen beväxt med grov tallskog. I systemet är ett 10-tal kolbottnar mellan fångstgroparna och i anslutning till dessa. Några kan ha skadat fångstgropar. Fångstgropssystemet begränsas i N av Stora Laxsjön och i S av stor myr och brant ådal. Fångstgroparna är belägna på lättgrävda sandplatåer V om Laxsjön. Flertalet fångstgropar är mycket tydliga och fångstgropssystemet torde vara landsdelens största. Enligt 1964 års inventering fanns uppgifter om att stängselfunnits mellan fångstgroparna.



